

# 市立甲府病院 地域医療連携だより

令和5年  
5月号  
Vol.34

基本理念 「いのちに光を、心にやすらぎを」

いのちの大切さを重んじ、患者さんとの相互信頼の上に立った医療をめざします。



## ● 目 次 ●

院長あいさつ	1
新任医師紹介	2
ボランティア活動について	3
連携登録医の情報コーナー	3
外来診療予約方法について	3
外来診療担当医表	4

## 院長あいさつ

令和5年4月より、市立甲府病院長を拝命いたしました佐藤です。日頃より、各医療機関の皆様には、本院の運営にご理解とご協力をいただき、ありがとうございます。

本年1月より、在宅療養後方支援病院となり、在宅療養を行っている医療機関との協定締結、患者の登録を順次受けています。登録患者の増加だけでなく、登録されていない在宅診療患者の入院についても、可能な限り積極的に受けることとしています。地域包括ケアシステムを構築する上での本院の役割として、今後在宅患者だけでなく、多くの紹介患者の受け入れ、逆紹介患者数の増加を推進する予定です。

新型コロナウイルス感染症について、本院では本年5月の5類適応後も、従来と変わらず発熱患者や必要な入院患者への対応等を行う予定です。地区医師会の先生方との意見交換会は、感染状況をみながら対面での実施もお願いしたいと思います。先生方には、意見交換会をはじめ通常の診療において、多大なご意見やご協力をいただいております。本院は地域医療の充実に寄与してまいりまいる所存ですので、今後ともどうぞよろしくお願いいたします。



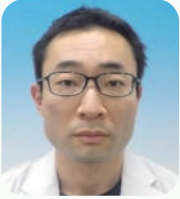
院長  
佐藤 弥  
さとう わたる

市立甲府病院  
地域医療支援室地域医療連携係

TEL 055-244-1111 (内線) 2211  
FAX 055-220-2660

# 新任医師紹介

## 外科科長 赤澤 祥弘 (あかざわ よしひろ)



令和5年4月より市立甲府病院に赴任してきました赤澤祥弘と申します。2004年山梨大学卒、19年目の消化器外科医です。山梨大学で臨床研修後は山梨県立中央病院、韮崎市立病院、山梨大学医学部附属病院などを経て当院に赴任しました。消化器外科手術一般を看させていただきますが、主に消化管の癌の手術を多く行ってきました。癌患者さんは皆さん不安が多く、その不安をできるだけ早く取り除けるように診療を行っています。できるだけ早い治療を心がけており、手術は患者さんが外来に来て2週間以内に行うようにしたいと考えています。よろしくお願いたします。

## 循環器内科医長 大森 一平 (おおもり かずひら)

私は小さい頃から体調を崩す事に恐怖心があり、医学知識を身につけることで病気への理解を深めることができたら、と考えて医師になりました。その中でも循環器内科を志したのは、急性心筋梗塞のような一秒を争う疾患から、高血圧症などの慢性疾患まで幅広く患者様と接することができると思ったからです。日常診療では、丁寧で分かりやすい説明を心がけており、患者様と二人三脚で治療を行うことを大事に考えています。病気について知ることは治療に前向きになるために必要なことなので、わからないことがあれば何でも聞いてください。山梨県の医療に貢献するため尽力します。どうぞよろしくお願いたします。



## 外科 茂原 倅志 (もばら こおし)



今年度より外科に赴任いたしました茂原倅志と申します。山梨市出身であり、山梨大学卒業後は大学病院にて修練を積んで参りました。外科的側面から地域医療に最大限貢献したいと考えております。しかし、高齢化が進み公共交通機関が十分でない山梨においては特に、患者さんの退院後の生活・医療支援やフォローアップの場などの問題が生じる事が多々あるように感じます。病気の治療にとどまらず地域包括ケアの点においても積極的に介入し、患者さんに「この病院を受診してよかった。」といってもらえるような医療を提供したいと考えております。医師4年目で未熟で分からない点も多くあることかと思っておりますので診療スタッフの皆様にはどんな些細なことでもご指摘いただければ幸いです。日々研鑽を積んで参りますのでよろしくお願申し上げます。

## 循環器内科 河合 正太郎 (かわい しょうたろう)

今年度より循環器内科に赴任いたしました河合正太郎と申します。山梨県出身で、山梨大学医学部を卒業後、富士吉田市立病院・山梨大学医学部附属病院にて研修を行いました。今年度より山梨大学循環器内科入局後、市立甲府病院にて循環器内科医として急性冠症候群や不整脈、心不全、大動脈疾患など多種多様な循環器診療に当たらせていただいております。まだまだ未熟で至らない点は多く、より多くのことを学ぶべく研鑽中の身ですが、少しでも地域医療に貢献できるように、日々精進して参りますのでなにとぞよろしくお願いたします。



## 呼吸器内科 本間 健太 (ほんま けんた)



このたび呼吸器内科に赴任しました本間健太と申します。出身は福岡県で、大学から山梨県にやってきました。山梨大学医学部附属病院で2年間の研修を終えた後に、今年度より市立甲府病院勤務となりました。山梨県民としても、呼吸器内科医としても、そして医師としてもまだまだ未熟な自分ですが、真摯に向き合って誠心誠意、山梨県の医療を支えていけるよう臨床活動に努力する所存であります。至らない点も多く、ご迷惑をおかけすることもあるかもしれませんが、これからよろしくお願いたします。

## 放射線診断科 藤原 弘大 (ふじはら こうだい)

放射線画像診断科に赴任してきました藤原弘大です。生まれも育ちも山梨県です。山梨県立中央病院で初期研修後に山梨大学で研鑽させていただき、今回市立甲府病院に赴任しました。放射線画像診断科はあまりなじみがないかもしれませんが撮影したCT、MRI検査の読影や血管内治療を行っています。画像と向き合う時間が長く、患者さんと直接接する機会が少ないですが、常に画像の向こう側に患者さんがいることを意識して仕事をしています。少しでも皆様がよりよい医療を受けられるように日々励んでいきたいと思ひます。どうぞよろしくお願いたします。



## 消化器内科 金子 祐太 (かねこ ゆうた)



消化器内科に赴任してきました金子祐太と申します。山梨出身の山梨育ち、研修医も含めた3年間は山梨大学医学部附属病院で勤務させていただきました。こちらでは主に外来や内視鏡検査などを担当させていただきます。医師としては4年目と未熟な身ではありますが、これまで身につけた知識や経験を活かしつつ、職務の中で得たものを地域の皆様に還元できるよう努めていきたいと思ひます。今後ともよろしくお願申し上げます。





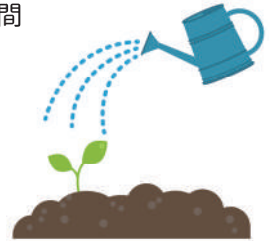
# ボランティア活動について



市立甲府病院では病院ボランティアに参加していただける方を随時募集しています！病院ボランティアとは来院される患者さまに、より安心して医療を受けていただけるよう院内の案内や環境整備など、病院職員と協働して行われる活動のことです。経験のない方でも安心して活動いただけるよう病院職員がお手伝いさせていただきます。興味のある方や活動をご希望の方は担当までご連絡ください。

## 【活動内容】

- ① 外来フロアでのボランティア：月曜～金曜日（平日） 9時～11時までの活動可能な時間  
外来フロアにおける院内案内、車いすの介助、受付操作の支援等
- ② ガーデニングボランティア：毎月第3火曜日 13時30分～  
当院プランターの手入れ、水やり等



## 【お問い合わせ】

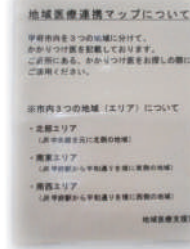
総合相談センター総合相談室ボランティア担当 電話 055-244-1111（代表）内線 1182



## 連携登録医の情報コーナー



- ◆ 当院には1階ホールに「連携登録医の情報コーナー」があり、登録医の先生方の医療機関情報を掲示しています。連携登録医の情報（施設名、住所、電話番号、診療項目、休診日、メッセージ、地図等）を掲載したリーフレットを作成し、同コーナーに設置しています。
- ◆ 患者さまが待ち時間にリーフレットを見て、持ち帰っています。
- ◆ 現在のリーフレット内容の追加・修正を希望される場合は、地域医療支援室にご連絡ください。情報提供をよろしくお願いいたします。
- ◆ **登録医の新規登録も随時受け付けています。**  
いつでもご連絡ください。



## 外来診療予約方法について



紹介状のある初診患者さまは、患者さまご自身による電話予約ができます。また、かかりつけ医によるFAX予約もできます。

### 【電話予約に関するお願い】

- ① かかりつけ医院を受診した患者さまへ、紹介状を必ずお渡しください。予約電話の際に紹介状が必要となります。
- ② 患者さまから直接専用ダイヤルに連絡してください。(Tel: 055-244-8030)  
※電話予約の受付時間は、平日9時～17時となりますので患者さまへお伝えください。
- ③ 当院宛の紹介状は予約専用の茶封筒に入れて患者さまにお渡しください。医師に指定がある場合は「医師名」を明記してください。  
※患者さまご自身で電話予約することが困難と思われる場合は、FAX予約をご利用ください。

### 【FAX予約に関するお願い】

- ① 診療予約申込書（FAX申込書）により予約の受付をいたします。枠内はもれなくご記入ください。
- ② 予約に要する時間は、おおむね15分程です。
- ③ 予約日時が確定しましたら、予約票をFAX送信いたします。「市立甲府病院診察・検査予約票」と「診療情報提供書（紹介状）（市立甲府病院提出用）」またはレントゲン・検査資料等がございましたら患者さまにお渡しください。

### 【注意事項】

- ◆ 当日の受診予約は、お受けしていません。予約変更がある場合は、専用ダイヤルにご連絡ください。
- ◆ 緊急受診をされる場合は、直接該当医師（各科当日担当医）もしくは該当科外来にお問い合わせください。
- ◆ 形成外科外来の予約は、形成外科外来にてお受けしていますので、直接形成外科外来にお問い合わせください。  
電話対応予約は、患者さまと直接確認しながら行うため、時間を要する場合があります。お電話が繋がりにくくなることもあります。

# 市立甲府病院 外来診療担当医表

◎予約外（新患）の患者さんについては、★印の医師が担当しますのでご確認をお願いします。 令和5年5月8日 現在

診療科（担当部門）		午前	月	火	水	木	金
		午後					
内科 <small>（午後は予約患者のみ）</small>	総合内科	午前	★岩崎 康一	★岩崎 康一	★岩崎 康一	★岩崎 康一	★佐藤 友哉
		午後					
	呼吸器内科	午前	★小澤 克良 大木 善之助	★大木 善之助 菱山 千祐	★小澤 克良 大木 善之助 樋田 和弘	★井上 修	★菱山 千祐 大木 善之助 樋田 和弘
		午後	大木 善之助 菱山 千祐 樋田 和弘	小澤 克良 大木 善之助 本間 健太	小澤 克良 大木 善之助 樋田 和弘 井手 秀一郎	大木 善之助 菱山 千祐 井手 秀一郎	大木 善之助 菱山 千祐
	循環器内科	午前	★齊藤 幸生	★瀧島 勲 河合 正太郎	★沢登 貴雄	★大森 一平 沢登 貴雄	★河合 正太郎 沢登 貴雄
		午後	大森 一平			沢登 貴雄 齊藤 幸生	瀧島 勲
	腎臓・膠原病 内科	午前	★秋山 大一郎	★緒方 亮二		★緒方 亮二	
		午後	秋山 大一郎		秋山 大一郎		
	糖尿病・内分泌 内科	午前	★新藤 英夫 ◇渡邊 知美		★新藤 英夫	★中村 傑	新藤 英夫
		午後	新藤 英夫	新葉 亮	中村 傑 苅部 豊彦		新藤 英夫
消化器内科	午前	★雨宮 史武 森 優喜 安村 智生	★門倉 信 金子 祐太 森 優喜	★雨宮 史武 谷本 裕太 田中 佳祐	★門倉 信 雨宮 史武 竹中 優美	★田中 佳祐 竹中 優美	
	午後	金子 祐太	雨宮 史武 竹中 優美	森 優喜	門倉 信	谷本 裕太	
精神科			休診	休診	休診	休診	
神経内科	午前	富樫 慎治 渡邊 翼	富樫 慎治 羽田 貴礼	富樫 慎治 中村 由紀	富樫 慎治 渡邊 翼	富樫 慎治 名取 高広	
小児科	午前	青山 香喜 古本 雅宏	青山 香喜 伯耆原 祥 杉津 晋平	青山 香喜 伯耆原 祥 星野 廣樹	青山 香喜 古本 雅宏 中西 太	伯耆原 祥 杉津 晋平 後藤 美和	
	午後	中西 太	杉津 晋平	(第4水曜午前のみ)	長谷部 洋平 (第3木曜午後のみ)	(午前のみ)	
外科	消化器外科	午前	★千須和 寿直	★赤澤 祥弘	★飯野 弥 千須和 寿直	★角田 元 赤澤 祥弘	★平井 優
		午後				平井 優	
	呼吸器外科	午前		松岡 弘泰		松岡 弘泰	
	乳腺外科	午前	丸山 孝教	丸山 孝教	丸山 孝教		中山 裕子
大腸肛門外科	午前			★飯野 弥		飯野 弥	
整形外科	画像診断	午前	堀内 忠一 川崎 晋睦 穴山 聡	前川 慎吾 中村 祐敬 藤巻 圭太 ◇川崎 晋睦	堀内 忠一 ◇中村 祐敬	川崎 晋睦 中村 祐敬 ◇前川 慎吾	前川 慎吾 穴山 聡 藤巻 圭太
		予約外の方 (初診も含む)	紹介状が必要 人数制限あり	紹介状が必要 人数制限あり	紹介状が必要 人数制限あり	紹介状が必要 人数制限あり	紹介状が必要 人数制限あり
	午後 <small>（予約患者のみ）</small>	◇堀内 忠一	◇前川 慎吾 ◇川崎 晋睦 ◇藤巻 圭太	◇堀内 忠一		◇前川 慎吾 ◇藤巻 圭太	
形成外科	午前	池上 みのり	池上 みのり	池上 みのり		池上 みのり	
脳神経外科	午前	◇川瀧 智之	川瀧 智之	馬場夏未(ばば)	川瀧 智之	馬場夏未(ばば)	
皮膚科	午前	市川 健	市川 健	市川 健	市川 健	市川 健	
泌尿器科	午前	小室 三津夫 ★交代制	田邊 信明 ★小室 三津夫	犬塚 秀康 ★平岡 正義	田邊 信明 ★交代制	小室 三津夫 ★犬塚 秀康	
産婦人科	婦人科	午前	平井 光男	平井 光男	小川 恵吾	平井 聡美	休診
	産科5	午前	小川 恵吾	平井 光男	平田 希	平井 光男	平田 希
	産科6	午前					
	産科7	午前	平田 希	平井 聡美	平井 聡美	小川 恵吾	交代制
眼科	午前	間淵 文彦	間淵 文彦	間淵 文彦	間淵 文彦	間淵 文彦	
	午後		◇間淵 文彦	◇飯島 裕幸	◇間淵 文彦	◇間淵 文彦	
耳鼻咽喉科	午前	★山本 卓典 ◇佐藤 翔	★黄 淳一 ◇桑本 寛子	★佐藤 翔 ◇黄 淳一	★桑本 寛子	★黄 淳一 ◇山本 卓典	
放射線診断科	画像診断	午前	塚本 達明 藤原 弘大 岡田 大樹	塚本 達明 藤原 弘大	塚本 達明 藤原 弘大	藤原 弘大 山本 琢水	塚本 達明 藤原 弘大
		午後	塚本 達明 藤原 弘大 荒木 拓次	塚本 達明 藤原 弘大 佐藤 淳一	塚本 達明 藤原 弘大	藤原 弘大 渡邊 宏希 梅田 貴子	塚本 達明 藤原 弘大 関 捷一郎
放射線治療科	治療	午前	◇青木 真一		◇青木 真一		
麻酔科	午前	非常勤医師	非常勤医師	非常勤医師	非常勤医師	非常勤医師	
歯科口腔外科	午前～午後 <small>（◇金曜日は予約患者のみ午前診療）</small>	新中 康史 中里 桂一郎	新中 康史 中里 桂一郎	新中 康史 中里 桂一郎	新中 康史 中里 桂一郎	◇藤井 英治 ◇新中 康史 ◇中里 桂一郎	
緩和ケア内科	午前～午後					◇小林 薫	

〔注意〕 外来受付時間は午前8：30～11：00（整形外科は10時まで） 午後の診療は”予約患者様のみ”となっています。ご紹介頂いた医師が診察できない場合は、他の医師が診察する場合がありますが、予めご了承願います。

◇：予約患者のみ